

# UltraSieve® Low & Low L

Patent nr: NL 1026138 / EP 1593305 / US 2005/0258188-A1

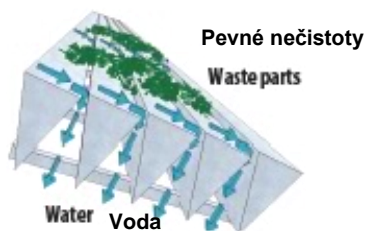


**AquaForte – štěrbinový filtr UltraSieve Low & Low L**

**Návod k použití**

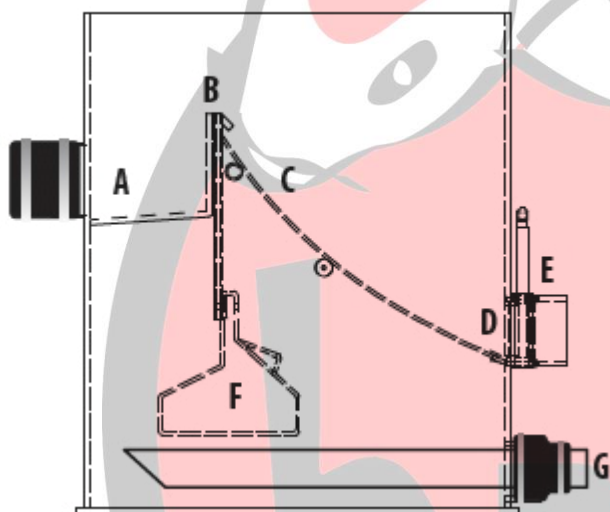
## Úvod

Štěrbínový filtr UltraSieve je předfiltr pro odstranění hrubých nečistot z vody. Tato technika je založená na filtrování vody přes mikrosíto, které se skládá ze stovek hranatých drátků, mezi kterými jsou nepatrné mezery, kudy voda protéká, ale pevné nečistoty se na sítu zachytávají (viz obrázek).



## Jak filtr funguje

Voda vstupuje do filtru přes vstup **A**, stoupá nahoru a přetéká přes hranu **B**, která se pomocí plováku sama nastavuje. Voda stéká a prochází skrz síto **C** a pevné nečistoty se postupně dostávají k odkalování **D**. Na výstupu nečistot z filtru je 90/110 mm šoupě **E**, pro snadnější čištění pomocí vody. V případě, že voda pod sítím není dostatečně rychle odčerpávána, bude se hladina vody zvyšovat, což má za následek stoupání plováku a to snižuje množství vody, které přitéká do štěrbinového filtru. Čerpadlo se připojuje na výstup z filtru **G**.

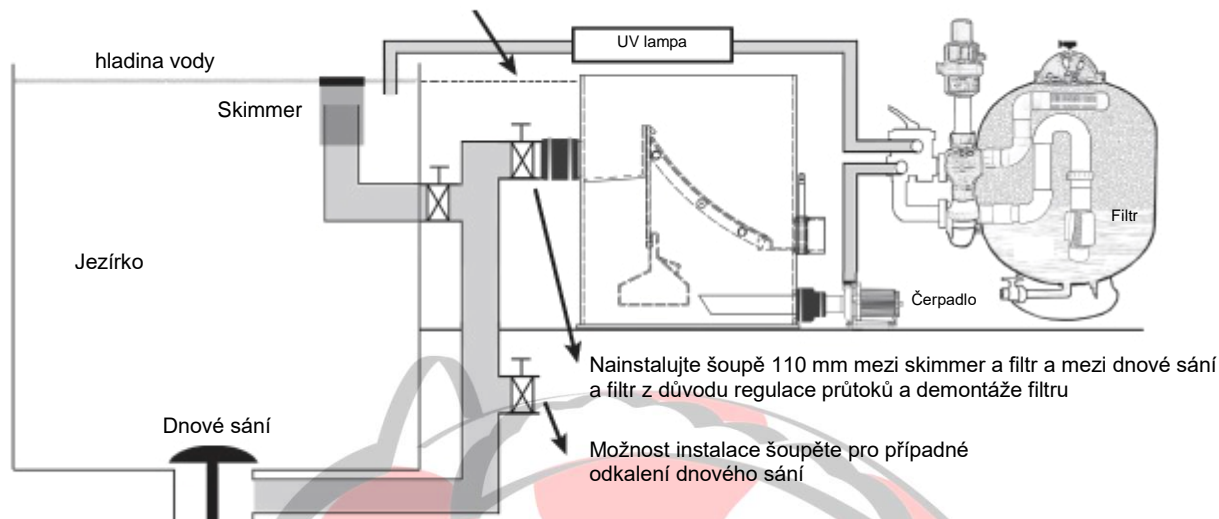


## Pokyny k instalaci filtru

Tyto instalační pokyny si prosím přečtete ještě před zahájením instalace. V případě nejasností ohledně instalace kontaktujte prodejce, abyste se vyhnuli případným chybám. Štěrbínový filtr UltraSieve může být instalován gravitačně (event. čerpadlově), ve stejné úrovni hladiny vody v jezírku a přímém napojení na dnové sání (a/nebo skimmer). Níže na obrázku vidíte možný způsob gravitační instalace. Ujistěte se, že filtr je instalován na vodorovném podkladu. Horní hrana filtru musí být o 1 cm výše než maximální hladina vody v jezírku. Mezi dnové sání (a/nebo skimmer) a štěrbinový filtr je nezbytné nainstalovat šoupě/šoupata, aby bylo možné regulovat průtok z dnového sání a ze skimmeru a aby bylo možné štěrbinový filtr v případě potřeby demontovat.

Upozornění: neinstalujte štěrbinový filtr přímo na hlínu. Ujistěte se, že zůstane kolem filtru vždy dostatek prostoru. Pokud na filtr bude působit z některé strany tlak, nebude správně fungovat.

Upozornění: ujistěte se, že hrana UltraSieve je o 1 cm výš než maximální úroveň hladiny v jezírku.

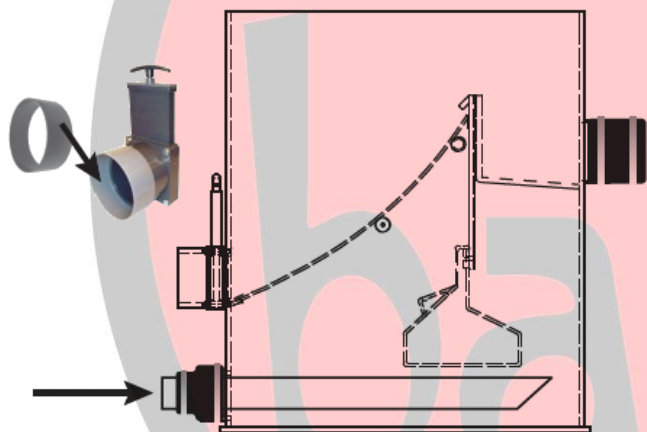


### **Vstupy**

Vstupy do UltraSieve jsou průměru 110 mm (4") a jsou z polypropylenu PP, na které můžete použít flexibilní tvarovky dodané s filtrem. Na PP není možné použít připojení pomocí lepení. UltraSieve má 2 vstupy 110 mm (4"), které mohou být zaslepené pomocí dodaných flexibilních zátek.

### **Výstup nečistot**

Výstup nečistot je opatřen šoupětem Valterra 90 mm, pro snadné odstranění nečistot. K šoupěti je navíc dodáván PVC kroužek, který pasuje z vnější strany na šoupě a lze jej přilepit nebo nasadit z vnějšku na šoupě a tím dosáhnout vnějšího průměru šoupěte 110 mm.

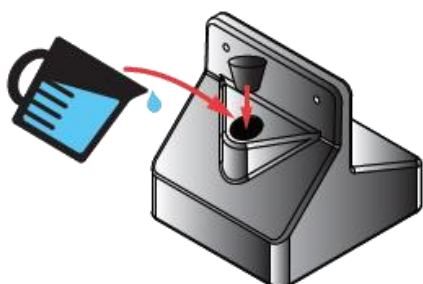


### **Připojení čerpadla**

UltraSieve je dodáván včetně flexibilních redukcí 90/63 mm (3"/2"), kdy strana o průměru 90mm/3" pasuje na čerpadlový výstup z UltraSieve a strana 63 mm/2" může být použita pro instalaci dodané trubky 63mm/2" do štěrbinového filtru podle nákresu. Trubka slouží jako ochrana před nasáváním vzduchových bublin do čerpadla. Maximální průtok je  $\pm 25\text{m}^3/\text{h}$ .

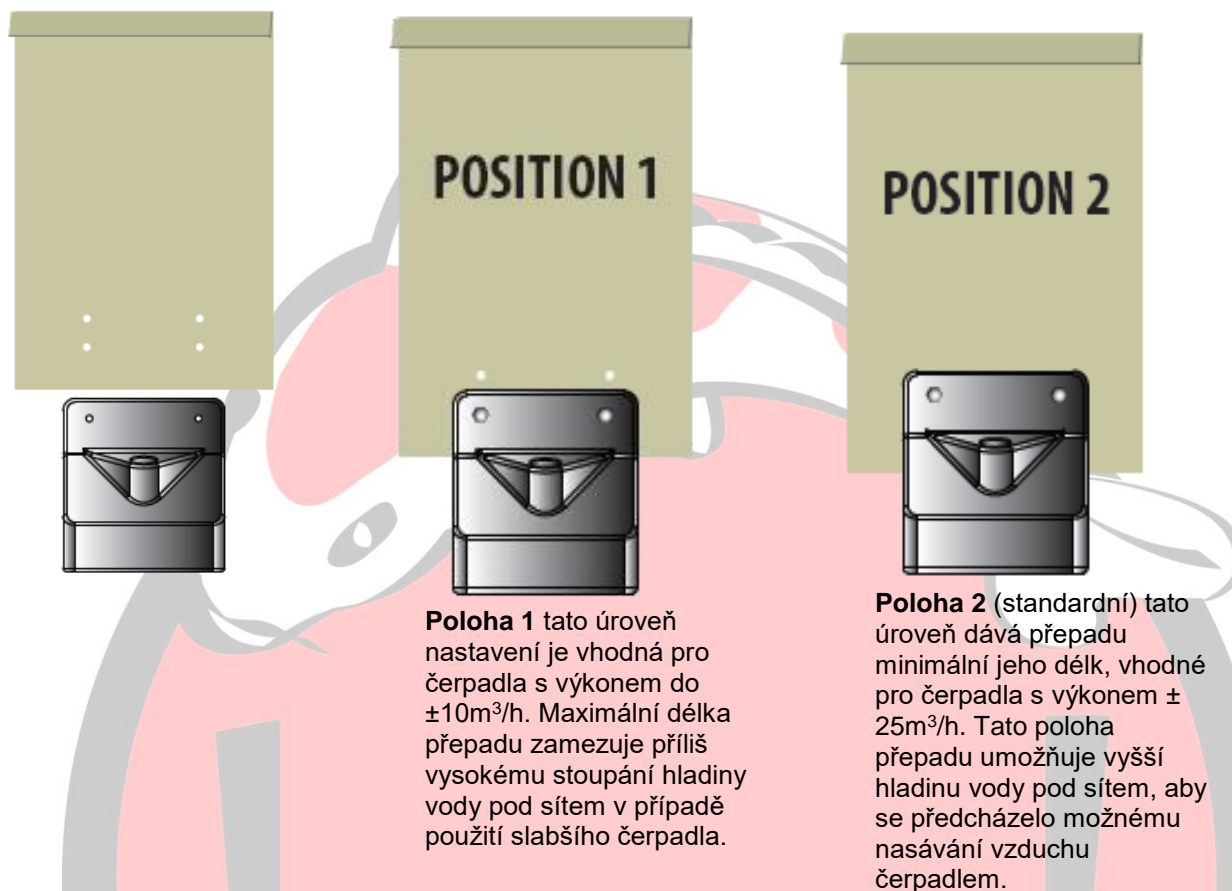
### **Plnění plováku**

Plovák ve štěrbinovém filtru UltraSieve musí být pro dosažení protiváhy naplněn  $\pm 2$  litry vody. Po napuštění plováku jej pevně zacpěte dodanou zátkou.



### Samonastavitelný přepad s plovákem

Štěrbinový filtr UltraSieve je opatřen plovákem, jako prevence před přeplněním filtru vodou nad síto z důvodu slabého výkonu čerpadla a také před nedostatek vody ve filtru z důvodu použití výkonného čerpadla. Plovák může být instalován ve dvou různých úrovních. Toto nastavení se musí udělat pouze jednou, když filtr instalujete nebo když měníte čerpadlo. **Postup:** uvolněte 10 mm šrouby, abyste mohli plovák vyjmout. Vyberte jednu ze 2 poloh a šrouby opět utáhněte.



### Údržba

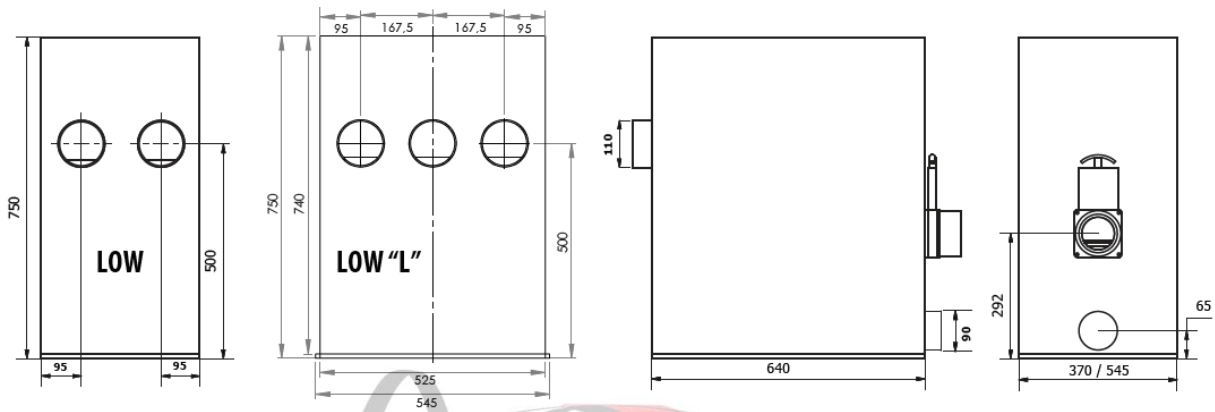
Doporučujeme každodenní kontrolu UltraSieve. Údržba je velmi snadná z důvodu výstupu nečistot a skládá se v podstatě ze dvou činností: 1) odstranění nečistot, které zůstávají na povrchu síta (každý den). 2) odstranění nečistot, které se zachytily v sítu (pouze pokud je třeba).

1) Odstranění nečistot na sítu, které zůstaly na povrchu síta je velmi snadné, provádí se tak, že otevřete odkalování spláchnete nečistoty hadicí. Další možný způsob je zaplavení síta stlačením přepadu směrem dolů, což způsobí zaplavení síta vodou. Jestliže je nastavitelný přepad už ve spodní poloze kvůli výkonu čerpadla, můžete jej na chvíli ručně zvednout a pak znova stlačit dolů.

2) K odstranění nečistot, které se zachytily v profilech na sítu, budete potřebovat hadici s tlakovou vodou nebo tryskou. Pro tento způsob čištění musíte umístit síto do svislé polohy nebo síť z filtru vyjmout. Po určité době se zřejmě síto zanes natolik, že přes něj bude voda hůře prostupovat. V tom případě můžete síto vyčistit například alkoholem.

**Upozornění: před úplně prvním použitím síta může být povrch síta opatřen velmi tenkým filmem. Z toho důvodu proveďte jeho pečlivé čištění pomocí alkoholu.**

### Technická specifikace



	Rozměry		Materiál	Dodatečné informace	
	UltraSieve Low	UltraSieve Low L		UltraSieve Low	UltraSieve Low L
<b>Obal</b>	64 x 37 x 75 cm	64 x 54 x 75 cm	Polypropylen 1cm		
<b>Vstup</b>	110 mm		Polypropylen	2 x 110 mm	3 x 110 mm
<b>Výstup (1x)</b>	90 mm		Polypropylen	dodáno vč. flex.redukce 90/63 mm	
<b>Odkalení</b>	90/110 mm		PVC šoupě	dodáno s PVC kroužkem 110 mm	
<b>Síto</b>	450 x 345 mm	450 x 500 mm	Nerezová ocel 304	300 mikronů	
<b>Max. průtok</b>	± 25m <sup>3</sup> /h	± 35 m <sup>3</sup> /h			
<b>Hmotnost</b>	± 23 kg	± 30 kg			

#### Záruční podmínky:

Na tento výrobek se poskytuje záruka na bezporuchový provoz v délce 24 měsíců ode dne prodeje vyjma dílů podléhajícím opotřebení, jako je zejména síto, těsnění, flexibilní spojky atd. Jestliže se na výrobku vyskytne v záruční době vada, která nebyla způsobena uživatelem, nebo neodvratnou událostí (např. živelnou pohromou), bude výrobek uživateli bezplatně opraven. Podmínkou uznání záruky je předložení řádně vyplněného záručního listu nebo dokladu o koupi.

Záruka se nevztahuje na poruchy způsobené násilným, nebo neodborným zacházením, chybnou instalací a zaniká tehdy, pokud byla na přístroji provedena oprava jinou osobou, než pověřeným mechanikem. Jestliže nebude reklamovaná vada zjištěna nebo nejde-li o záruční vadu, za kterou odpovídá prodávající, či neposkytne-li kupující servisnímu technikovi prodávajícího součinnost, je kupující povinen nahradit prodávajícímu veškeré případné náklady, které v souvislosti s vyřízením reklamace vzniknou.

Reklamací týkající se poškození výrobku při přepravě, budou brány v úvahu pouze v případě že, je řádně sepsán protokol o poškození s dopravcem.

Šterbinové filtry Aquaforte odpovídají platným normám.

Prodávající: Jezírka Banat s.r.o., 78347 Hněvotín 540, tel.: 773 610 017, [info@jezirkabanat.cz](mailto:info@jezirkabanat.cz)

Verze 1-04/2019